

No	221-24-001	Date	09.06.2017
Tech.	SM	Mod.	
Ech.	1/2	Mod.	
Ech.	A4	Mod.	

Article T84 CH – rénovation

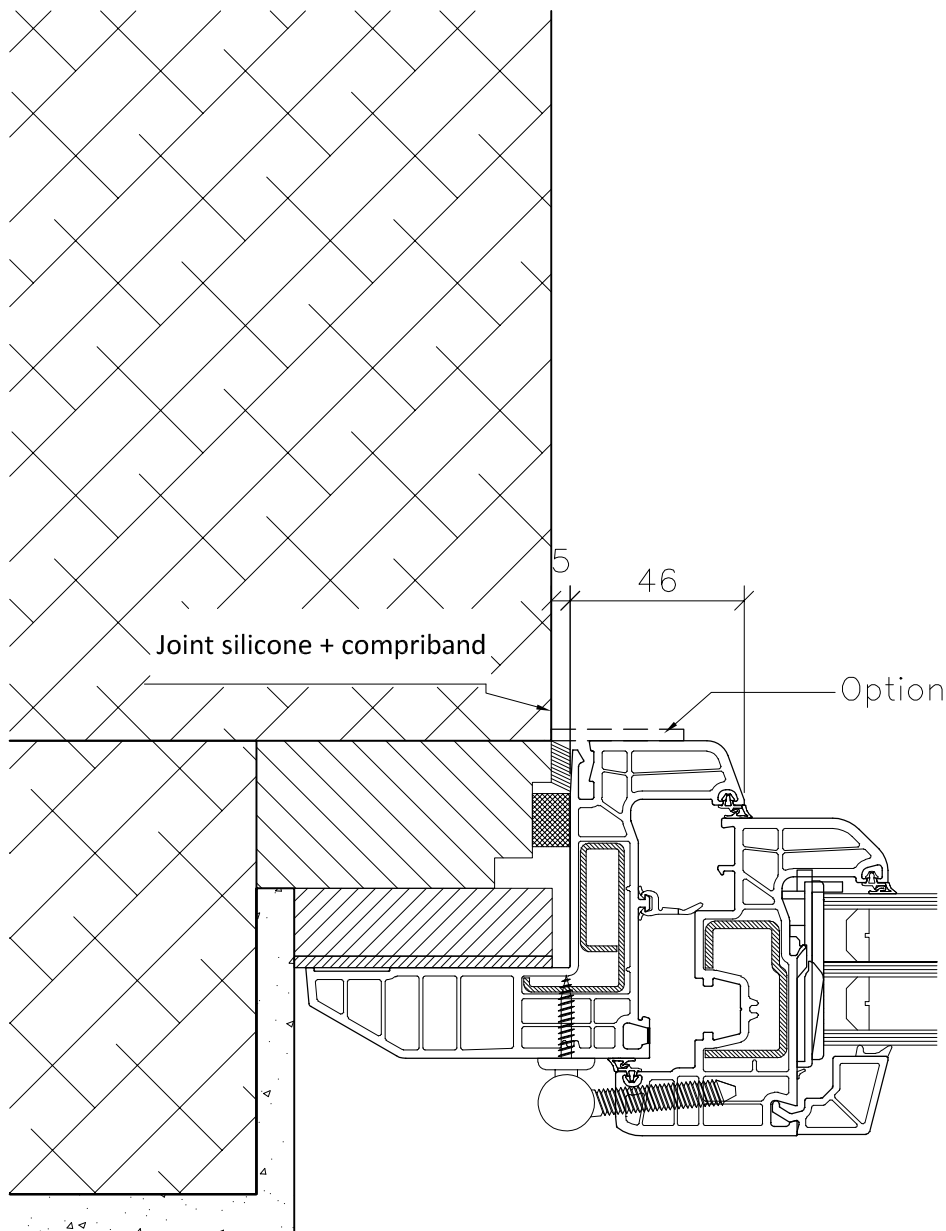
CAD  
2002

Objet

**Fenêtre PVC Norba**

Alignée extérieur avec couvre joint

POS.:



No	221-24-001	Date	09.06.2017
Tech.	SM	Mod.	
Ech.	1/2	Mod.	
Ech.	A4	Mod.	

Article T84 CH – rénovation

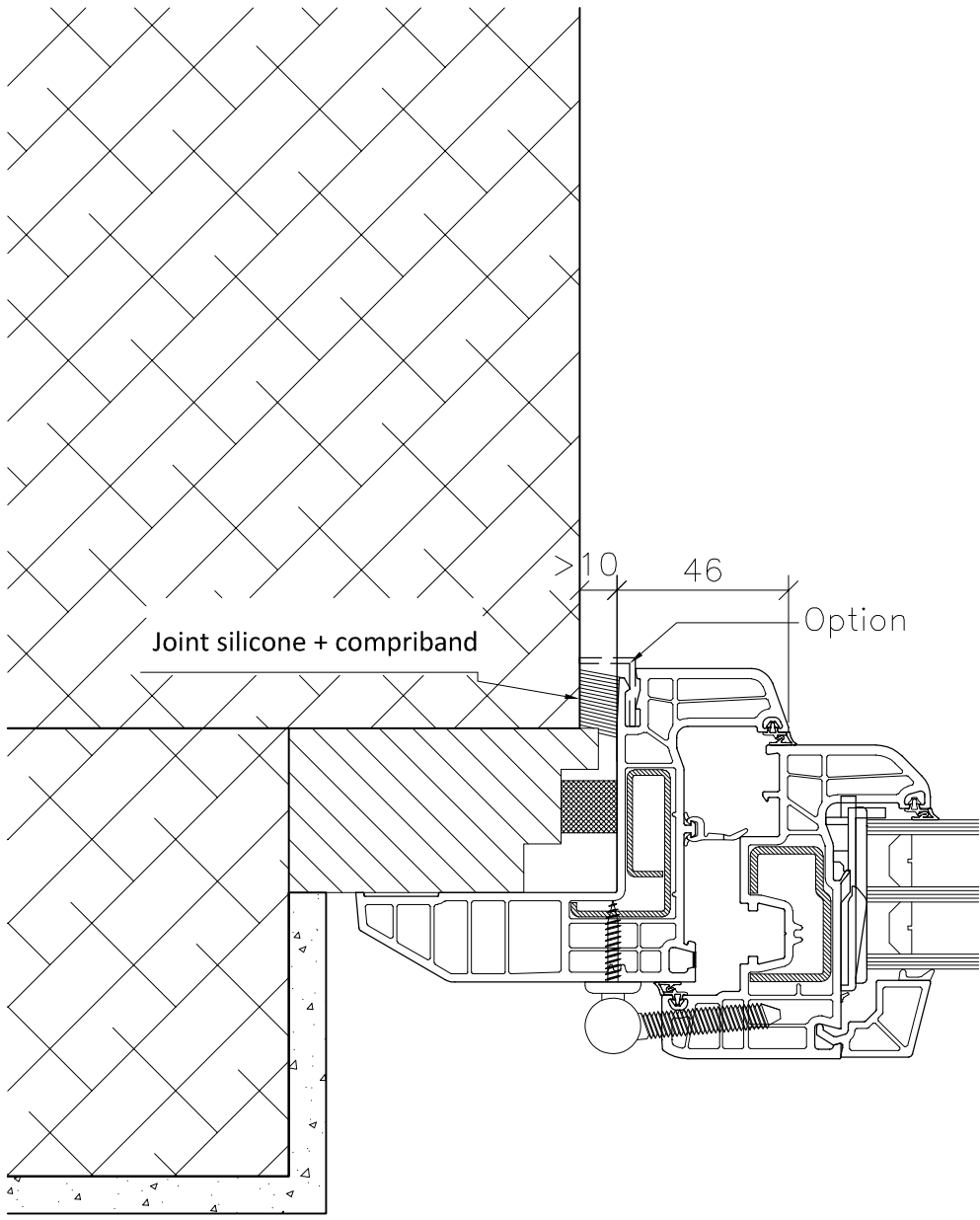
CAD  
2002

Objet

**Fenêtre PVC Norba**

Alignée extérieur, cale de compensation et couvre joint

POS.:

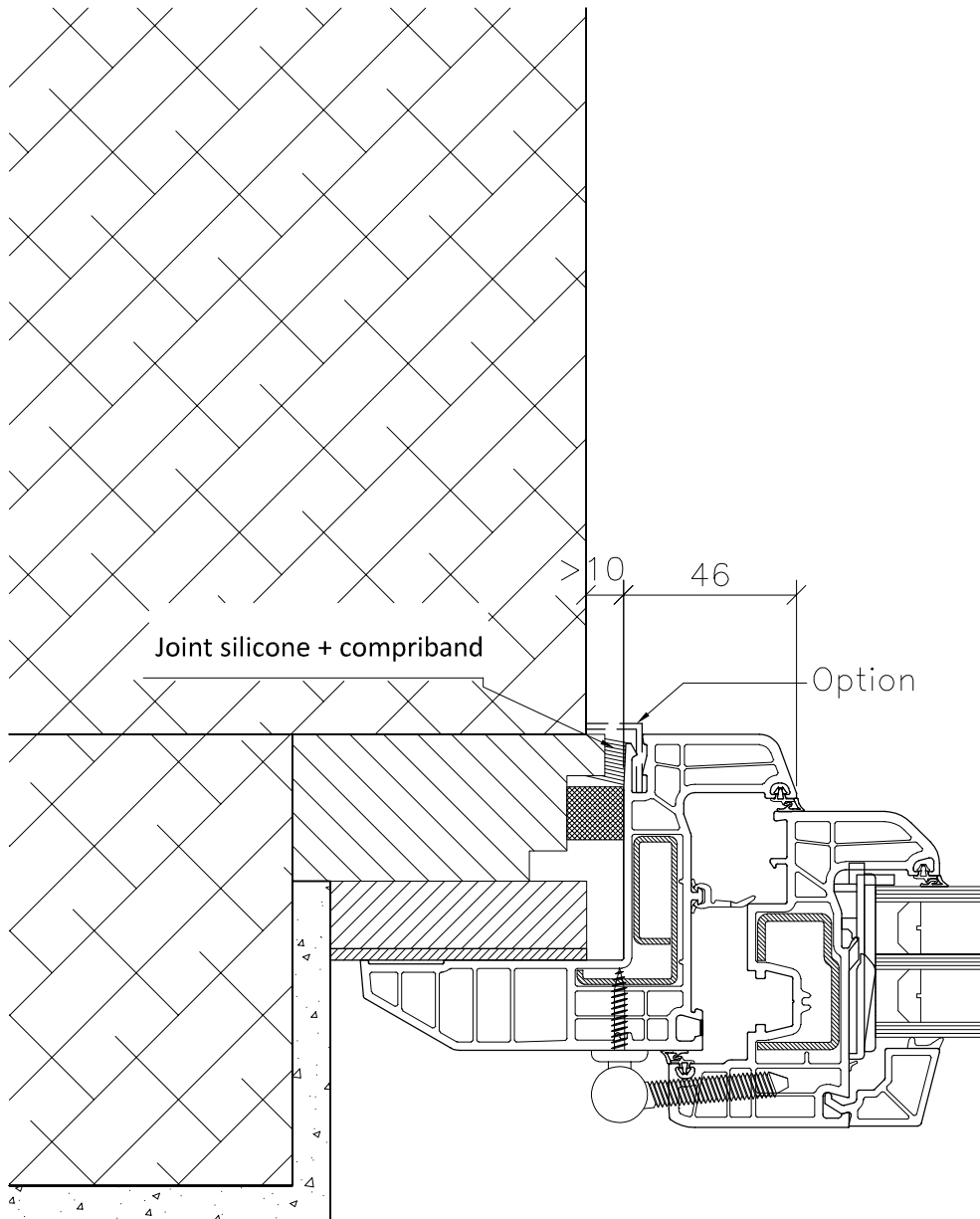


No	221-24-001	Date	09.06.2017
Tech.	SM	Mod.	
Ech.	1/2	Mod.	
Ech.	A4	Mod.	

Article	T84 CH – rénovation
---------	---------------------

CAD 2002	Objet	<b>Fenêtre PVC Norba</b> Alignée extérieur, cornière
-------------	-------	---

POS.:

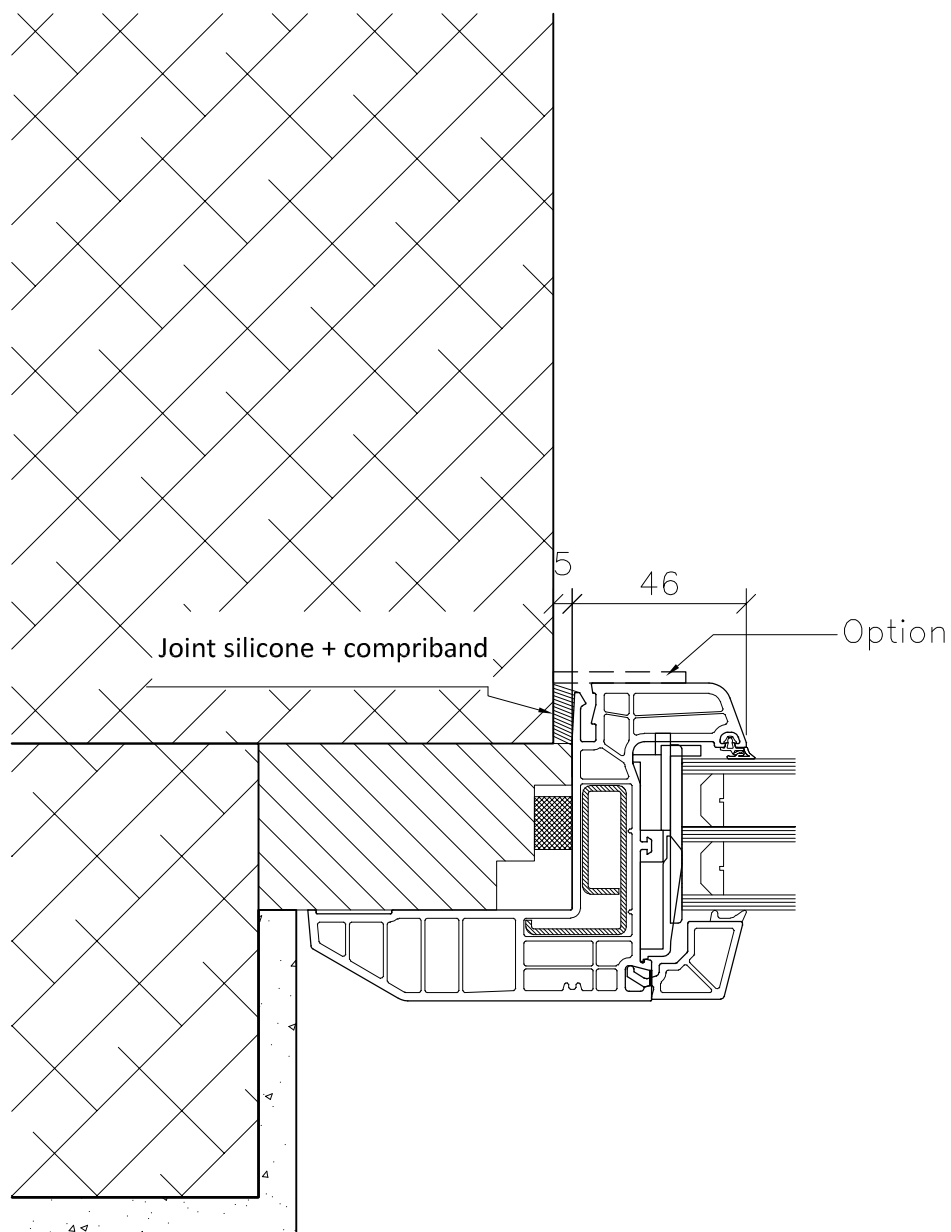


No	221-24-001	Date	09.06.2017
Tech.	SM	Mod.	
Ech.	1/2	Mod.	
Ech.	A4	Mod.	

Article	T84 CH – rénovation
---------	---------------------

CAD 2002	Objet	<b>Fenêtre PVC Norba</b> Alignée extérieur, cale de compensation et cornière
-------------	-------	---

POS.:



No	221-24-001	Date	09.06.2017
Tech.	SM	Mod.	
Ech.	1/2	Mod.	
Ech.	A4	Mod.	

Article T84 CH – rénovation

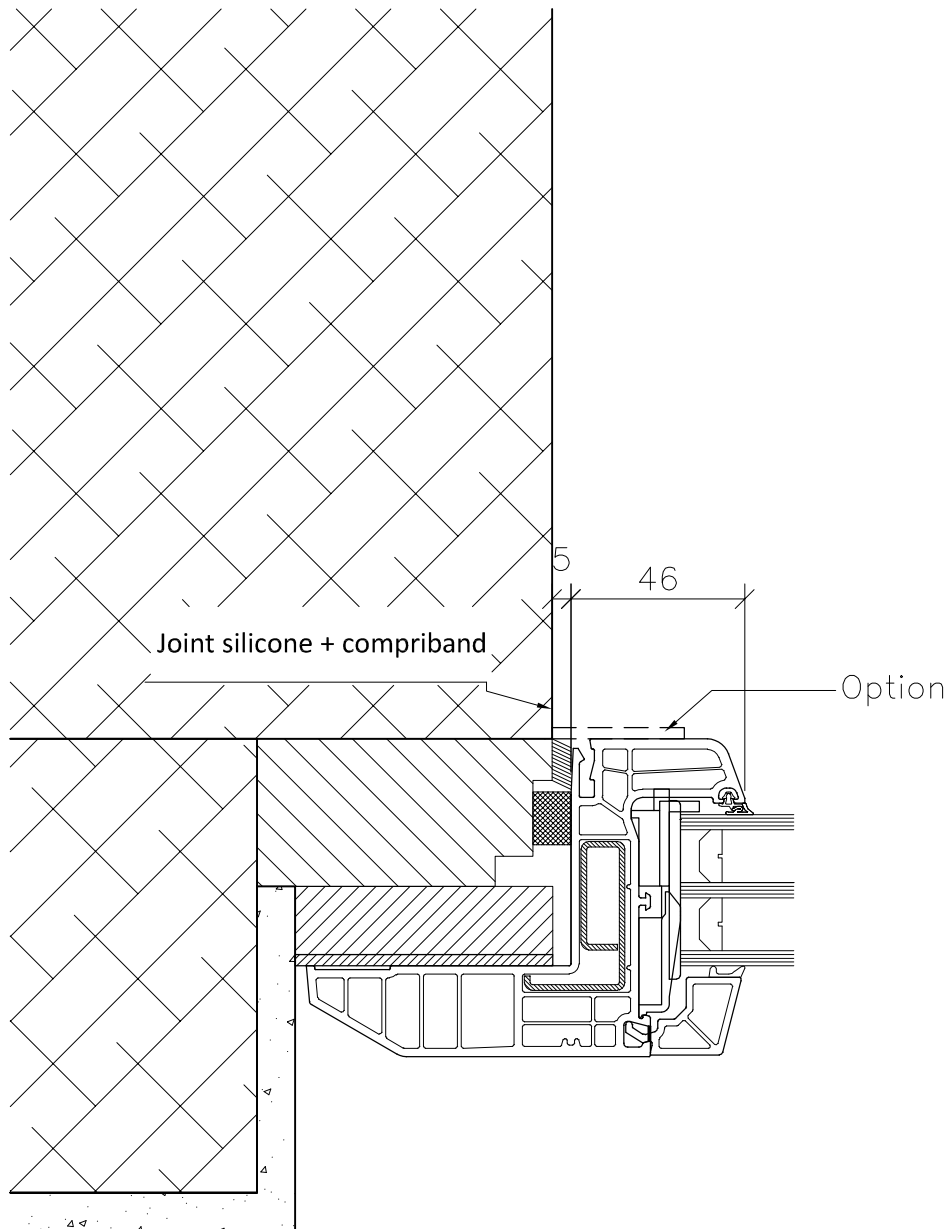
CAD  
2002

Objet

**Vitrage fixe PVC Norba**

Aligné extérieur, couvre joint

POS.:



No	221-24-001	Date	09.06.2017
Tech.	SM	Mod.	
Ech.	1/2	Mod.	
Ech.	A4	Mod.	

Article T84 CH – rénovation

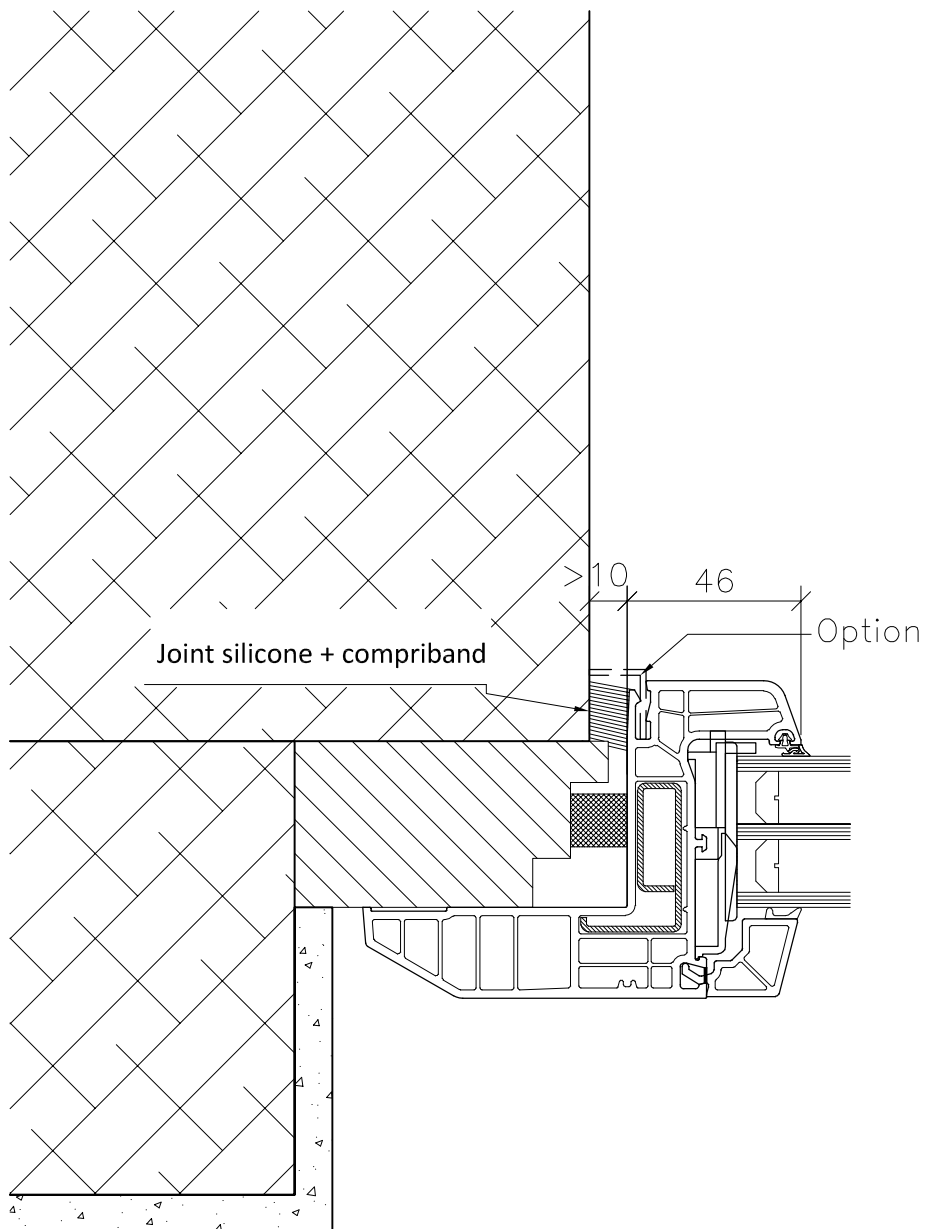
CAD  
2002

Objet

**Vitrage fixe PVC Norba**

Aligné extérieur, cale de compensation et couvre joint

POS.:



No	221-24-001	Date	09.06.2017
Tech.	SM	Mod.	
Ech.	1/2	Mod.	
Ech.	A4	Mod.	

Article T84 CH – rénovation

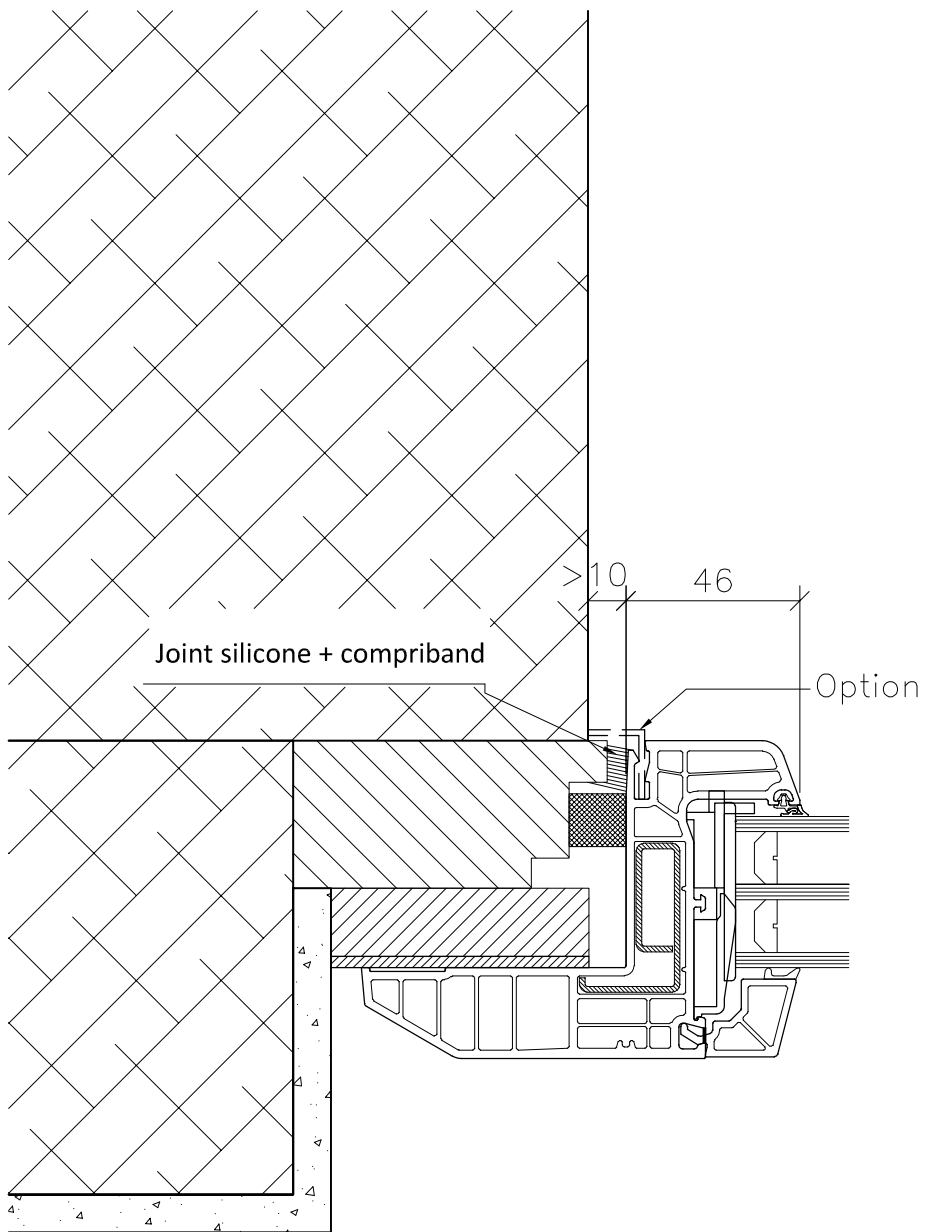
CAD  
2002

Objet

**Vitrage fixe PVC Norba**

Aligné extérieur, cornière

POS.:



No	221-24-001	Date	09.06.2017
Tech.	SM	Mod.	
Ech.	1/2	Mod.	
Ech.	A4	Mod.	

Article T84 CH – rénovation

CAD  
2002

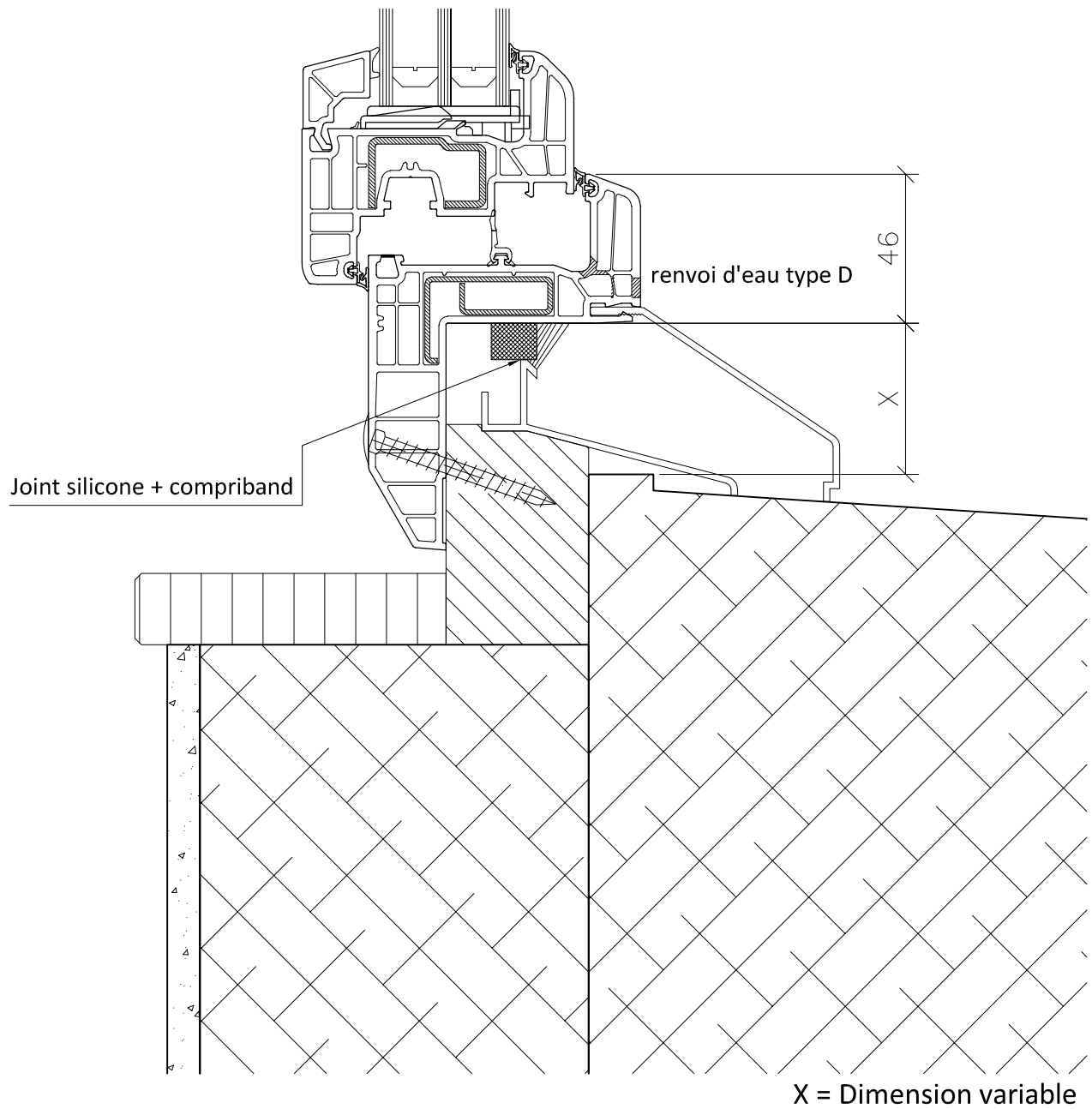
Objet

**Vitrage fixe PVC Norba**

Aligné extérieur, cale de compensation et cornière

POS.:





 **NORBA**  
MENUISERIE

No	221-24-001	Date	09.06.2017
Tech.	SM	Mod.	
Ech.	1/2	Mod.	
Ech.	A4	Mod.	

Article T84 CH – rénovation

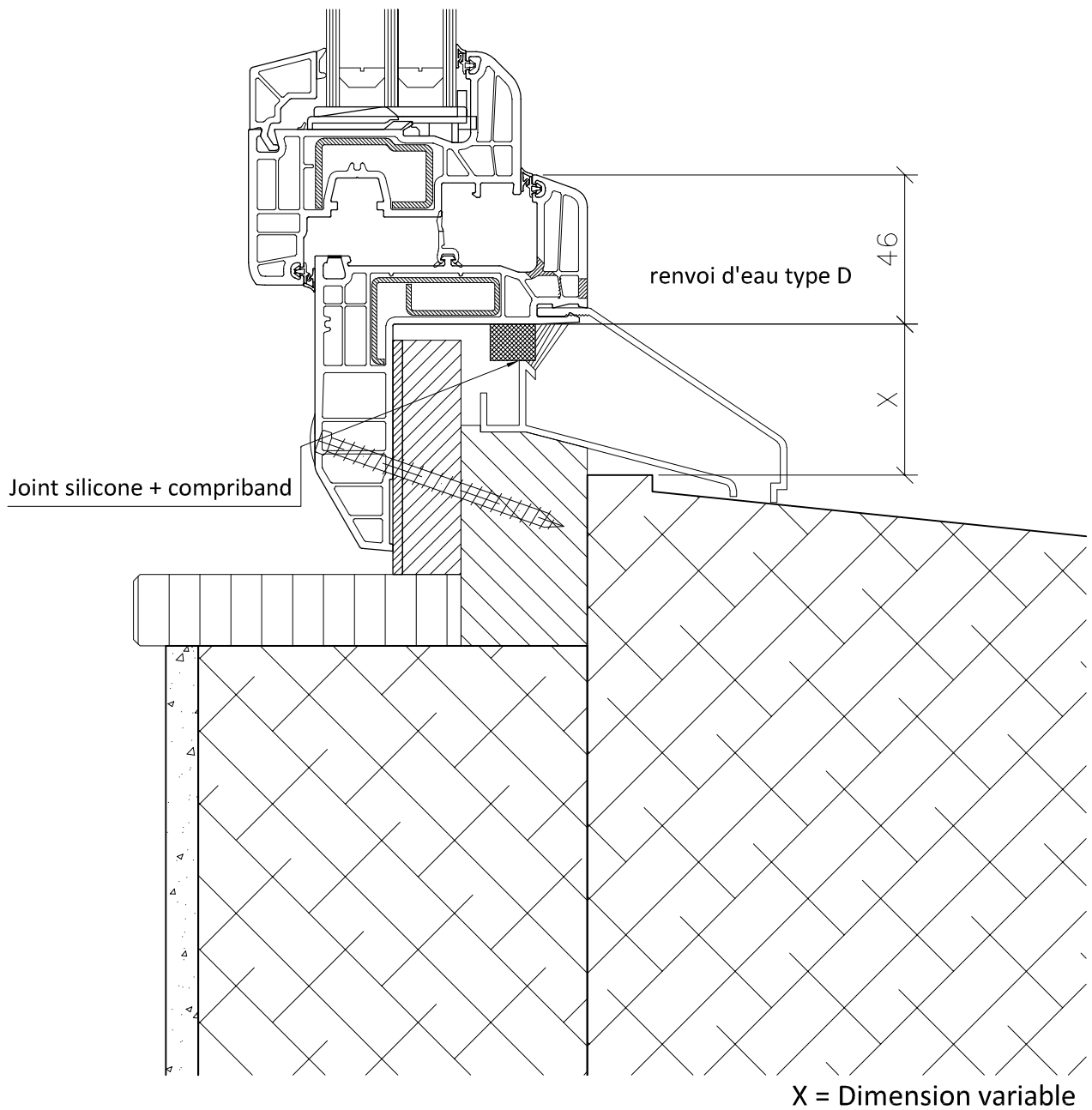
CAD  
2002

Objet

**Fenêtre PVC Norba**

Alignée extérieur, tablette béton

POS.:



No	221-24-001	Date	09.06.2017
Tech.	SM	Mod.	
Ech.	1/2	Mod.	
Ech.	A4	Mod.	

Article T84 CH – rénovation

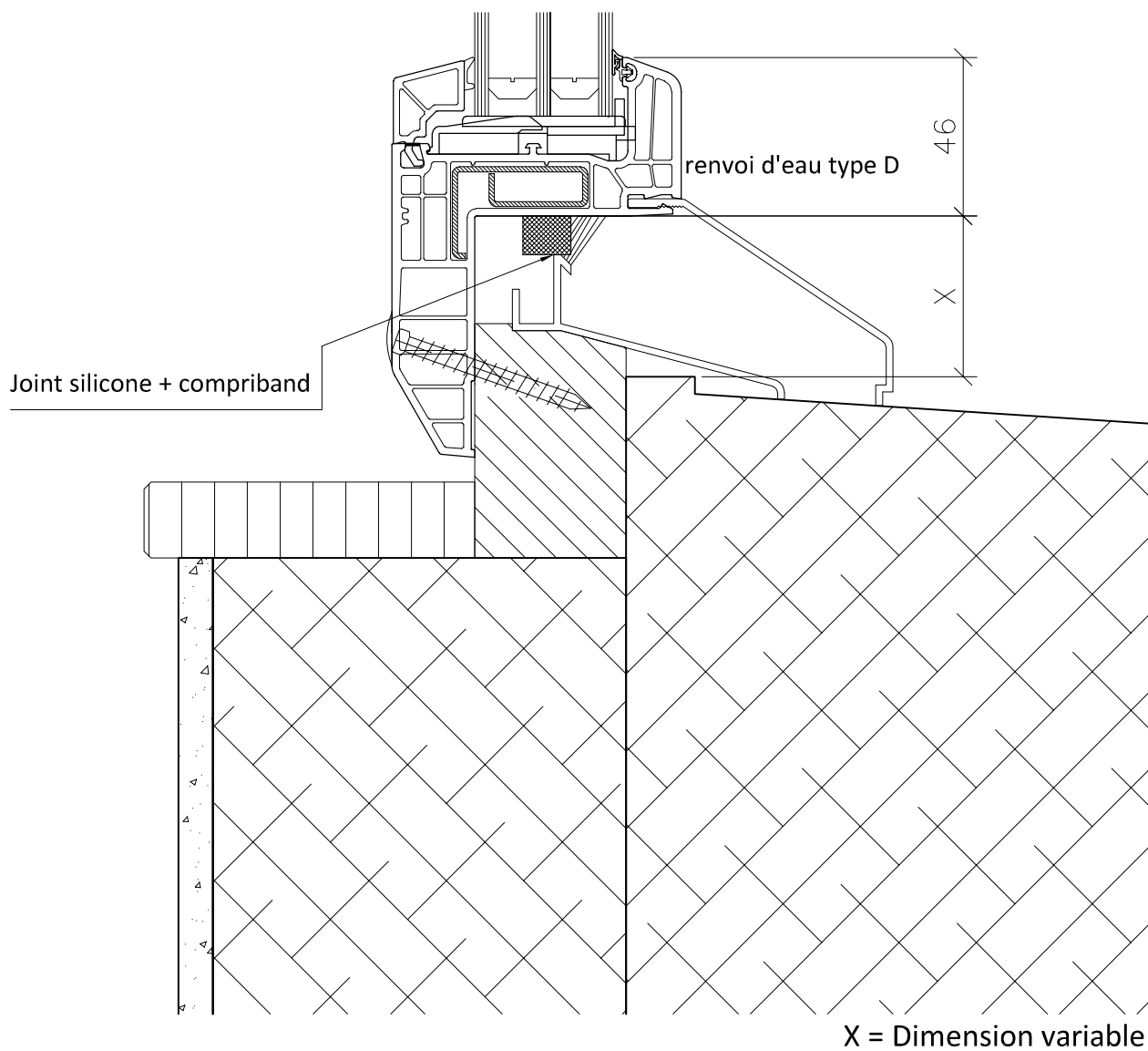
CAD  
2002

Objet

**Fenêtre PVC Norba**

Alignée extérieur, cale de compensation, tablette béton

POS.:



 **NORBA**  
MENUISERIE

No	221-24-001	Date	09.06.2017
Tech.	SM	Mod.	
Ech.	1/2	Mod.	
Ech.	A4	Mod.	

Article T84 CH – rénovation

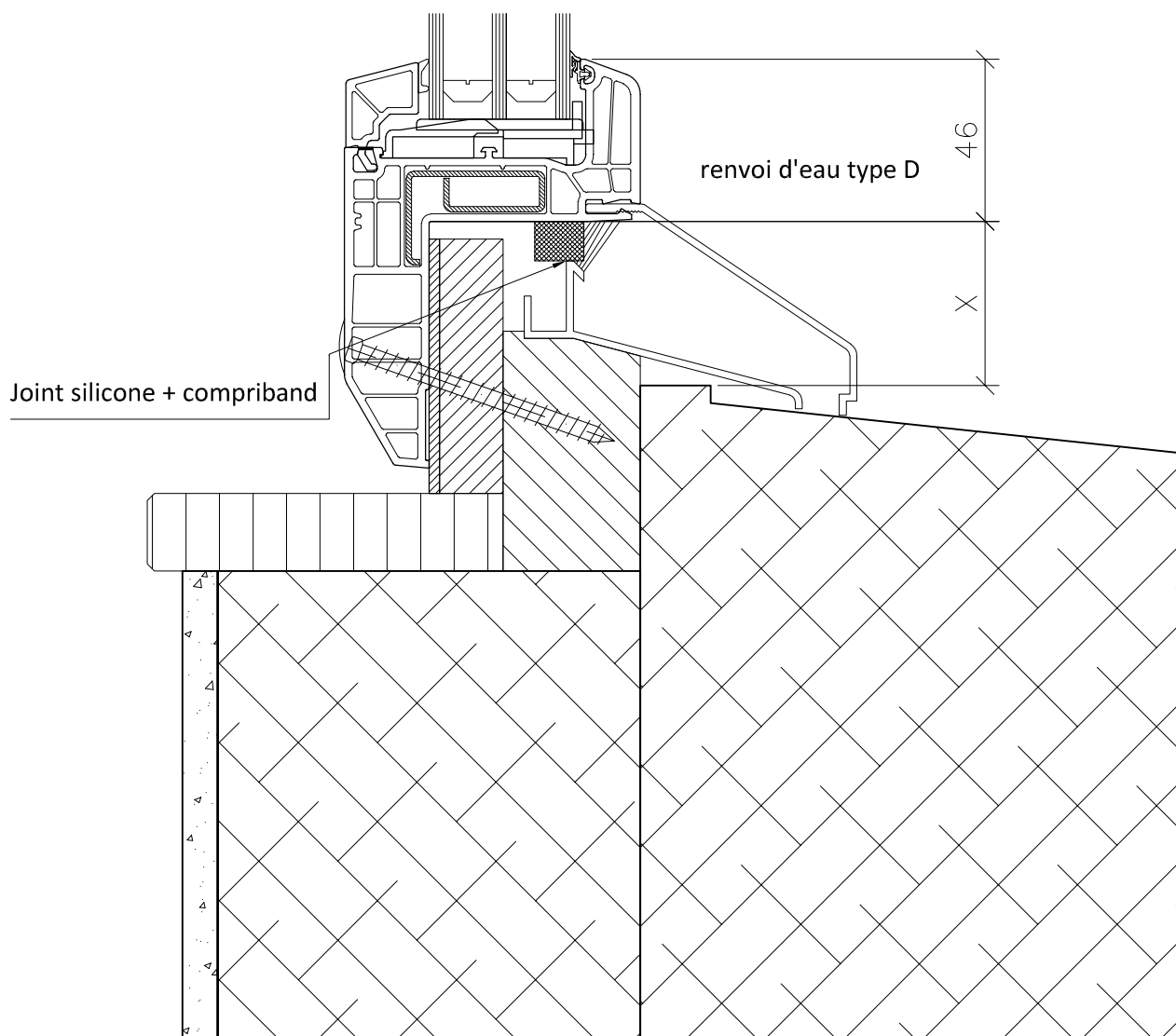
CAD  
2002

Objet

**Vitrage fixe PVC Norba**

Aligné extérieur, tablette béton

POS.:



Fenêtre: ne pas conserver le renvoi d'eau existant

X = Dimension variable



No	221-24-001	Date	09.06.2017
Tech.	SM	Mod.	
Ech.	1/2	Mod.	
Ech.	A4	Mod.	

Article T84 CH – rénovation

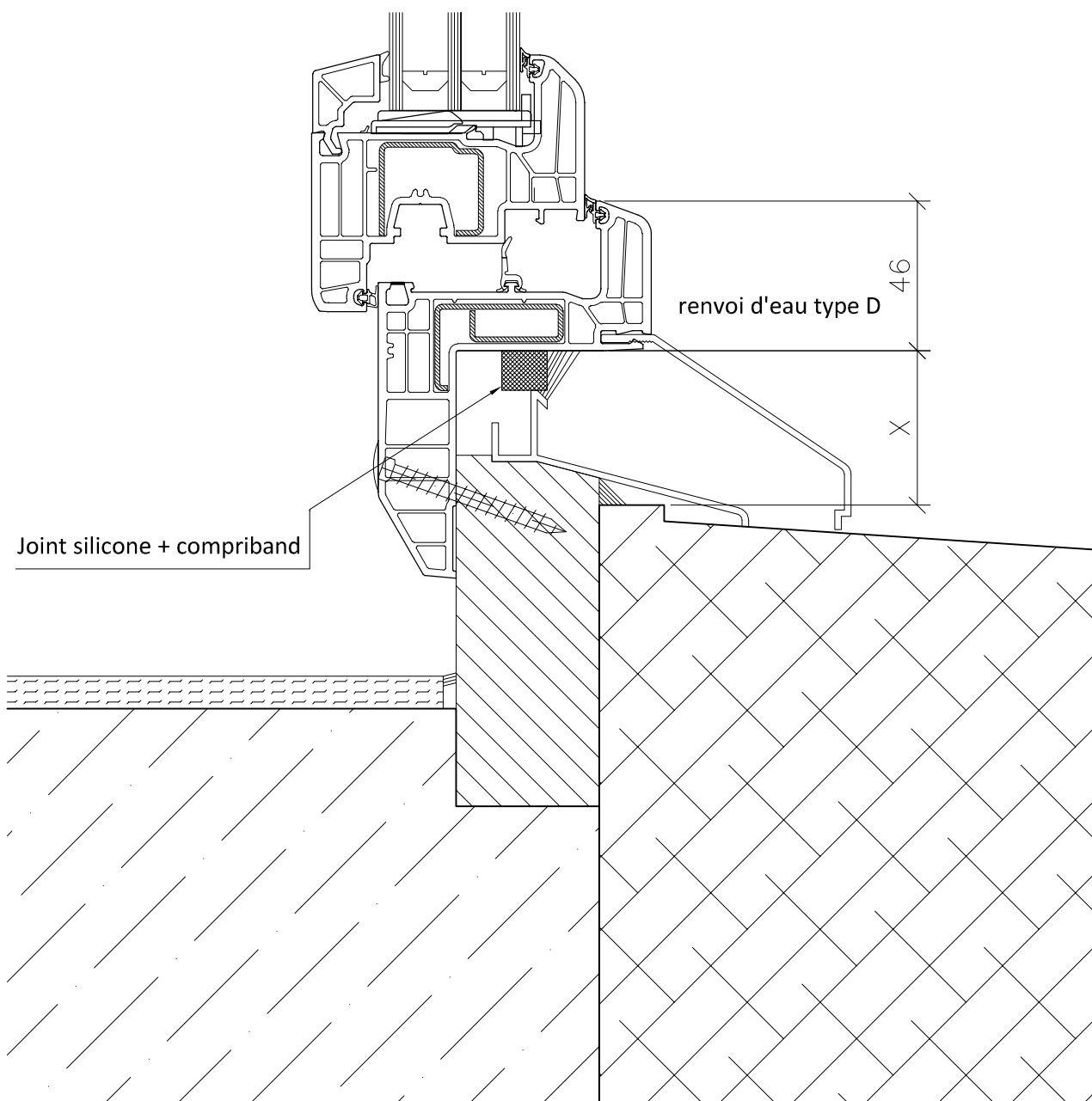
CAD  
2002

Objet

**Vitrage fixe PVC Norba**

Aligné extérieur, cale de compensation, tablette béton

POS.:



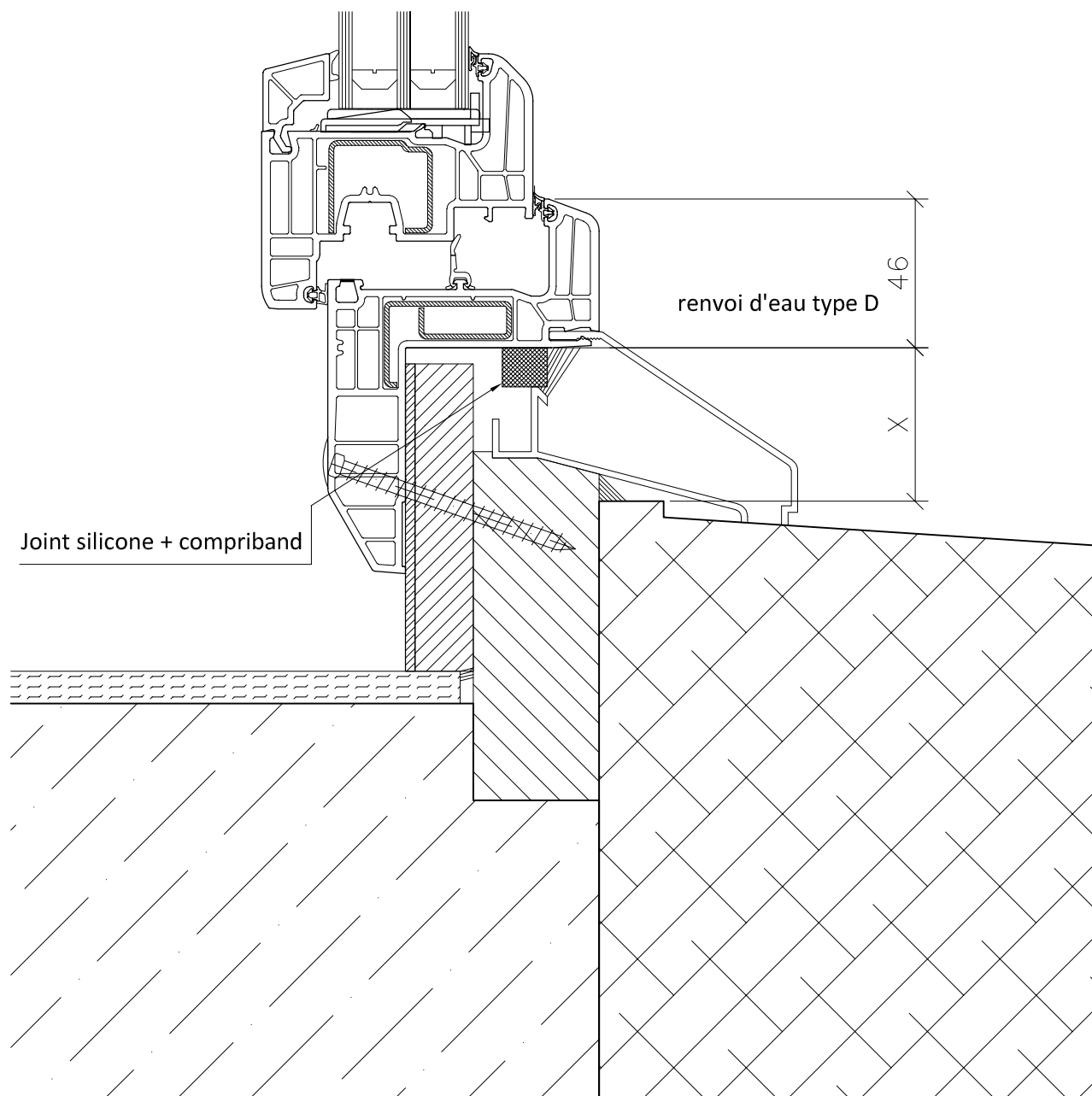
X = Dimension variable



No	221-24-001	Date	09.06.2017
Tech.	SM	Mod.	
Ech.	1/2	Mod.	
Ech.	A4	Mod.	

Article	T84 CH – rénovation
CAD 2002	Objet
	<b>Porte-fenêtre PVC Norba</b>
	Tablette béton

POS.:



X = Dimension variable



No	221-24-001	Date	09.06.2017
Tech.	SM	Mod.	
Ech.	1/2	Mod.	
Ech.	A4	Mod.	

Article T84 CH – rénovation

CAD  
2002

Objet

**Porte-fenêtre PVC Norba**

Cale de compensation, tablette béton

POS.: