

Etanchéité à définir par la DT et à charge de la DT



No	221-24-001	Date	05.05.2017
Tech.	SM	Mod.	
Ech.	1/2	Mod.	
Ech.	A4	Mod.	

Article T84CH - neuf

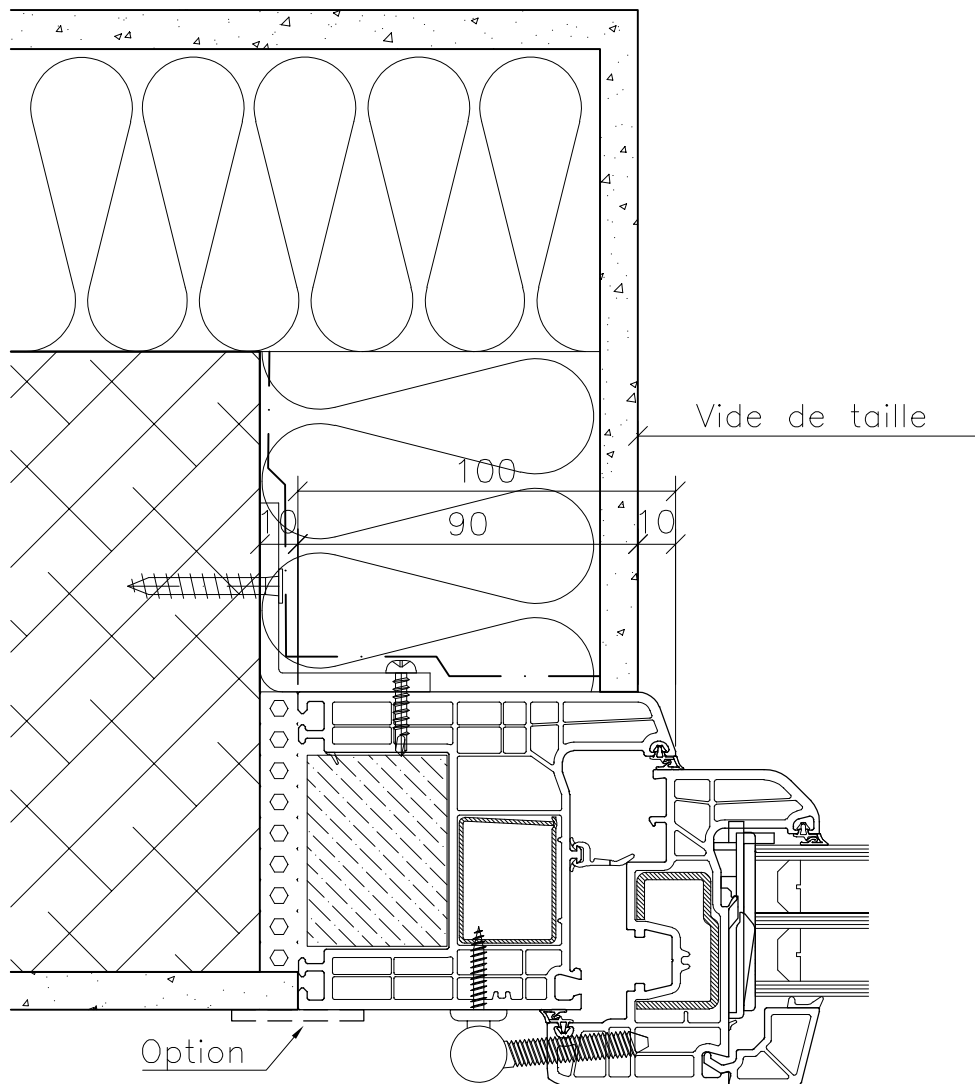
CAD
2002

Objet

Fenêtre PVC Norba

Alignée extérieur

POS.:



Etanchéité à définir par la DT et à charge de la DT



No	221-24-002	Date	05.05.2017
Tech.	SM	Mod.	
Ech.	1/2	Mod.	
Ech.	A4	Mod.	

Article T84CH – neuf

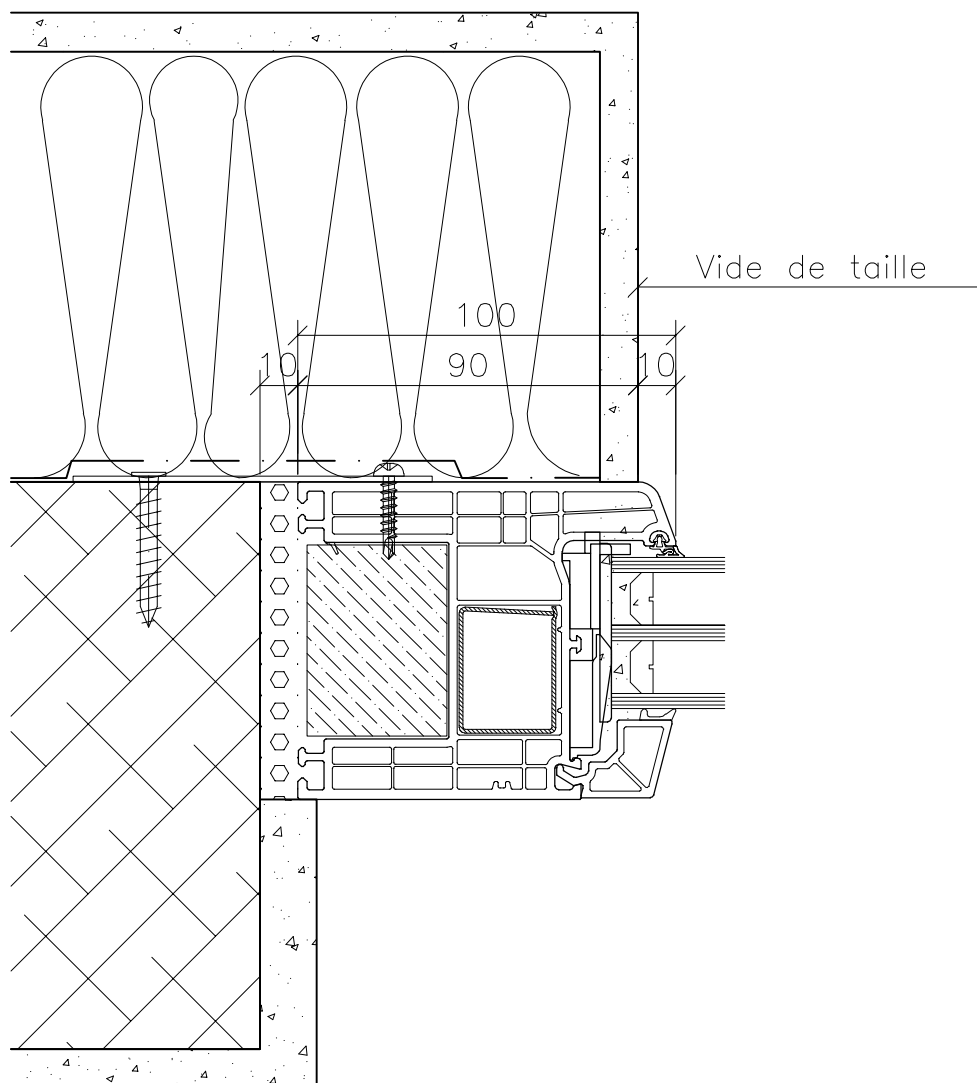
CAD
2002

Objet

Fenêtre PVC Norba

Alignée intérieur

POS.:



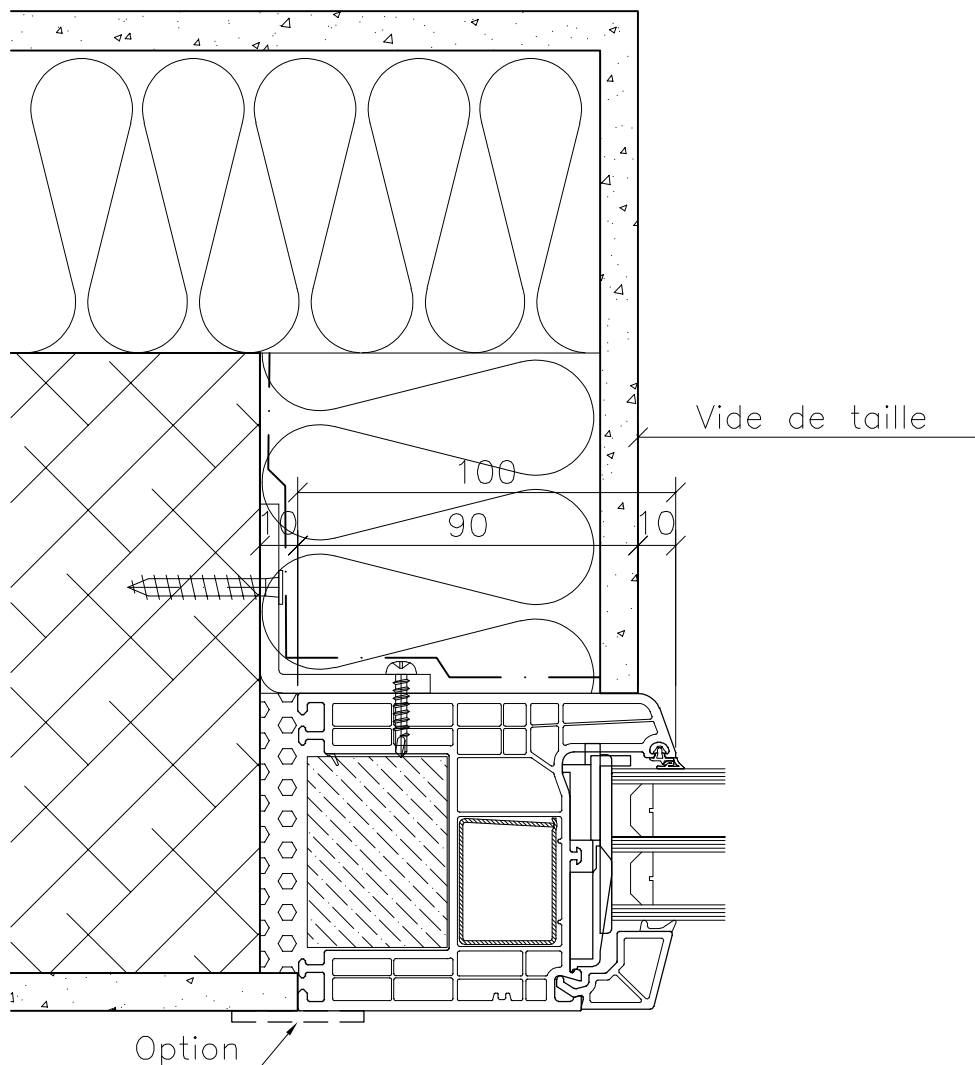
Etanchéité à définir par la DT et à charge de la DT



No	221-24-003	Date	05.05.2017
Tech.	SM	Mod.	
Ech.	1/2	Mod.	
Ech.	A4	Mod.	

Article	T84CH - neuf
CAD 2002	Objet
Vitrage fixe PVC Norba	
Aligné extérieur	

POS.:



Etanchéité à définir par la DT et à charge de la DT



No	221-24-004	Date	05.05.2017
Tech.	SM	Mod.	
Ech.	1/2	Mod.	
Ech.	A4	Mod.	

Article T84CH - neuf

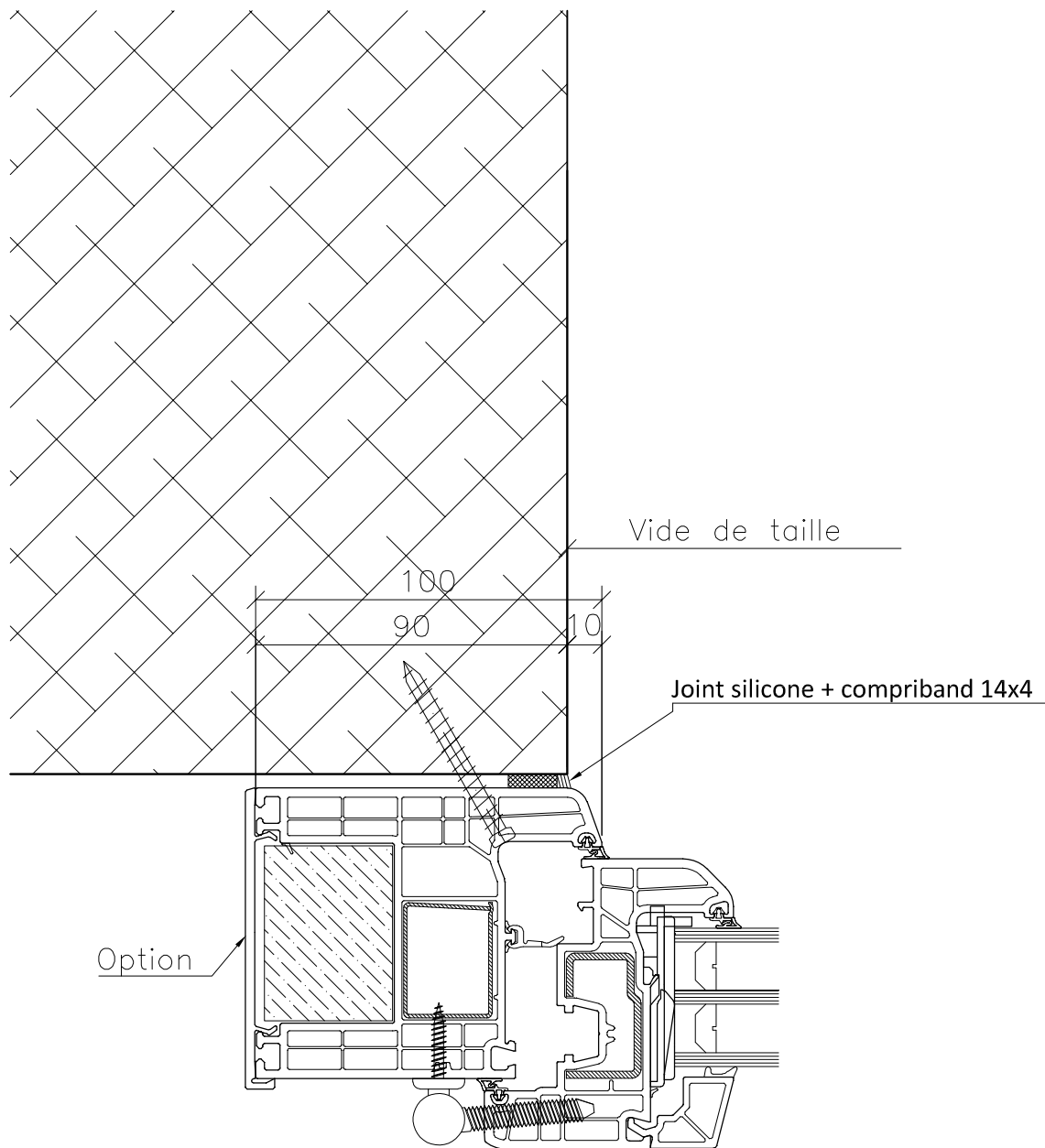
CAD
2002

Objet

Vitrage fixe PVC Norba

Aligné intérieur

POS.:



Etanchéité à définir par la DT et à charge de la DT



No	221-24-005	Date	05.05.2017
Tech.	SM	Mod.	
Ech.	1/2	Mod.	
Ech.	A4	Mod.	

Article T84CH – neuf

CAD
2002

Objet

Fenêtre PVC Norba

Pose applique

POS.:

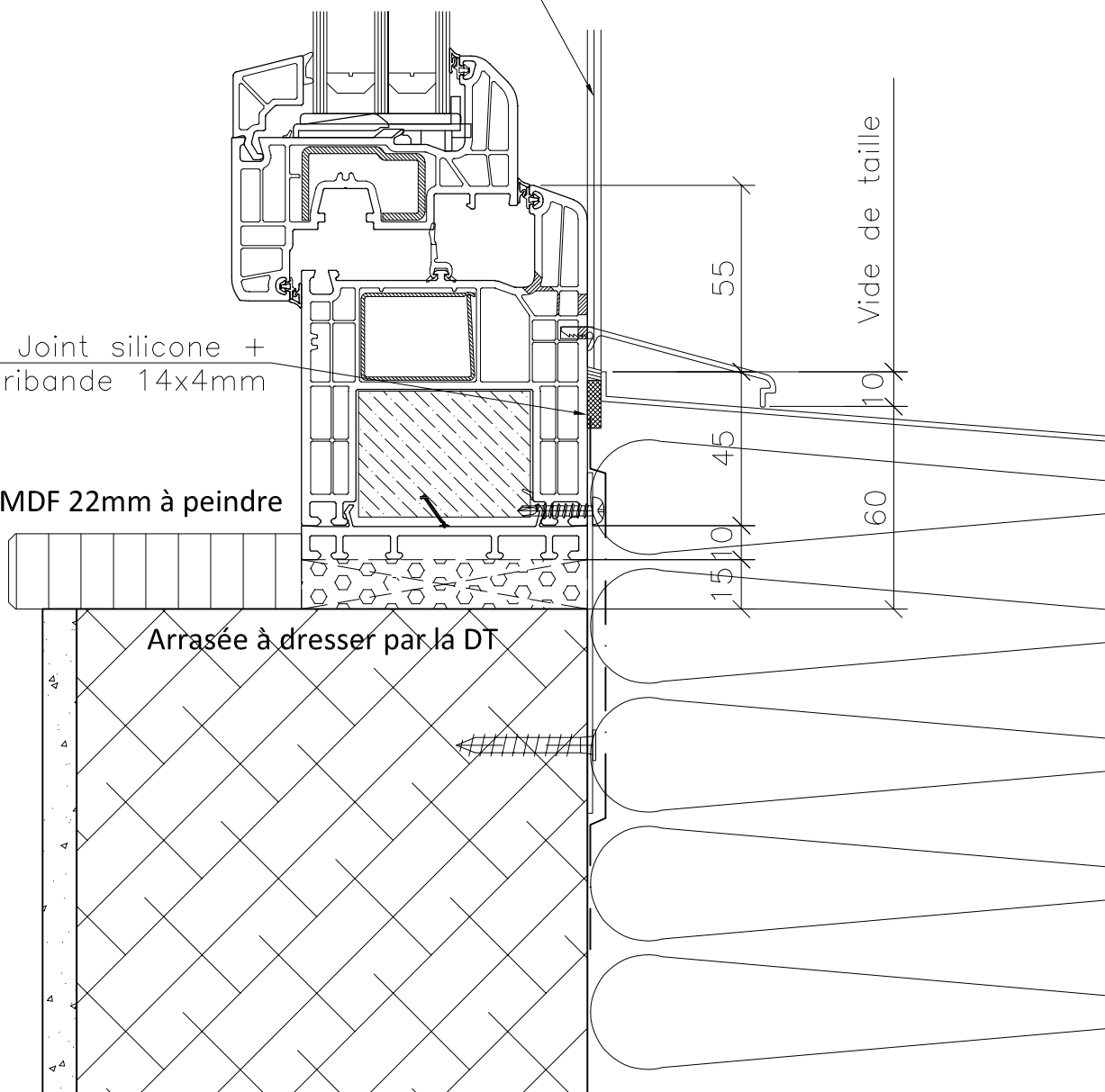
Joint silicone remonté de
100mm sur les 2 côtés

Joint silicone +
compribande 14x4mm

MDF 22mm à peindre

Arrasée à dresser par la DT

Etanchéité à définir par la DT et à charge de la DT



 **NORBA**
MENUISERIE

No	221-24-006	Date	05.05.2017
Tech.	SM	Mod.	
Ech.	1/2	Mod.	
Ech.	A4	Mod.	

Article T84CH - neuf

CAD
2002

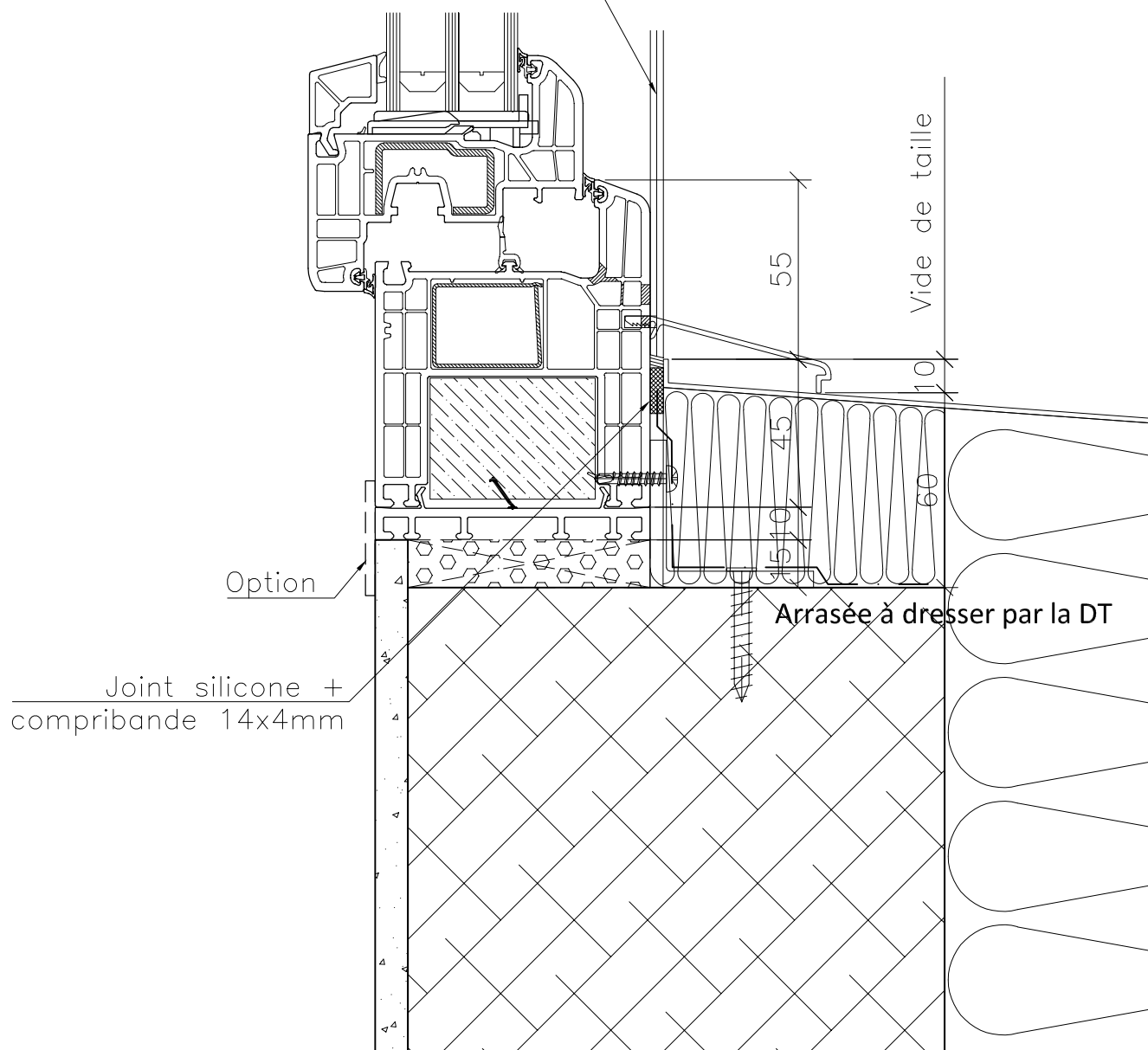
Objet

Fenêtre PVC Norba

Alignée extérieur - Tablette isolée

POS.:

Joint silicone remonté de
100mm sur les 2 côtés



Etanchéité à définir par la DT et à charge de la DT



No	221-24-007	Date	05.05.2017
Tech.	SM	Mod.	
Ech.	1/2	Mod.	
Ech.	A4	Mod.	

Article T84CH - neuf

CAD
2002

Objet

Fenêtre PVC Norba

Alignée intérieur - tablette isolée

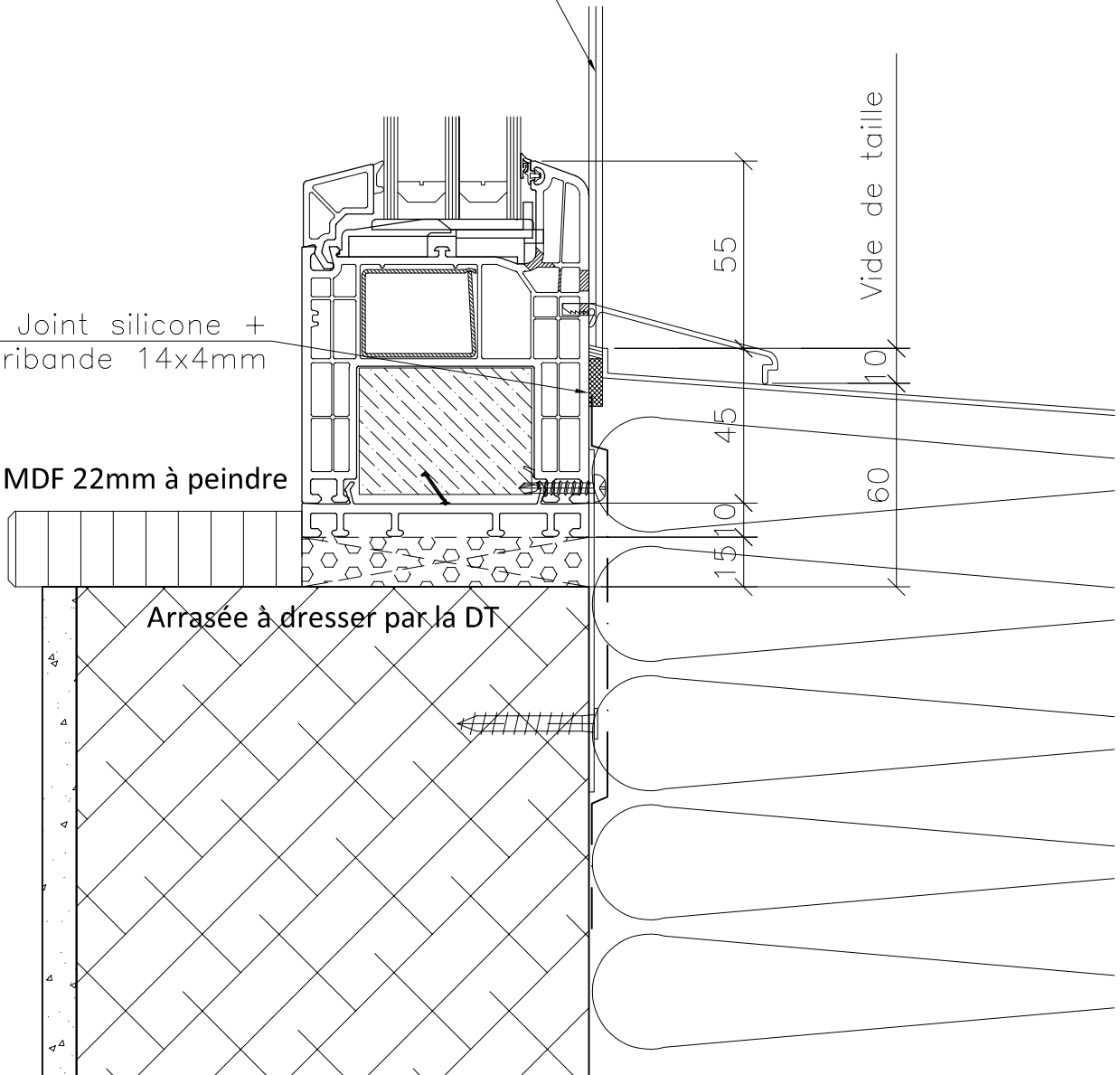
POS.:

Joint silicone remonté de
100mm sur les 2 côtés

Joint silicone +
compribande 14x4mm

MDF 22mm à peindre

Arrasée à dresser par la DT



Etanchéité à définir par la DT et à charge de la DT



No	221-24-008	Date	05.05.2017
Tech.	SM	Mod.	
Ech.	1/2	Mod.	
Ech.	A4	Mod.	

Article T84CH - neuf

CAD
2002

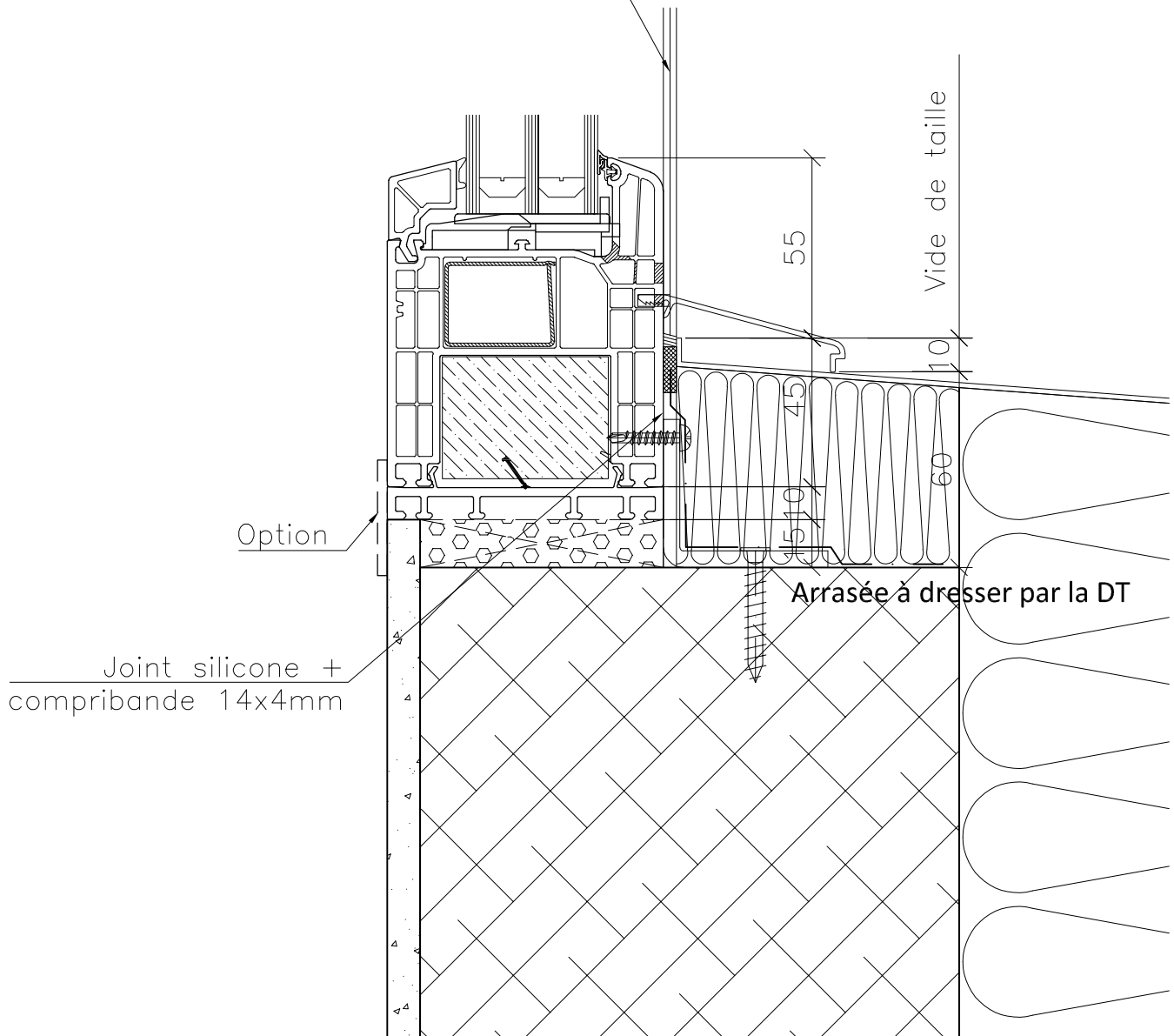
Objet

Vitrage fixe PVC Norba

Aligné extérieur - Tablette isolée

POS.:

Joint silicone remonté de
100mm sur les 2 côtés



Joint silicone +
compriband 14x4mm

Option

Arrasée à dresser par la DT

Etanchéité à définir par la DT et à charge de la DT



No	221-21-009	Date	05.05.2017
Tech.	SM	Mod.	
Ech.	1/2	Mod.	
Ech.	A4	Mod.	

Article T84CH - neuf

CAD
2002

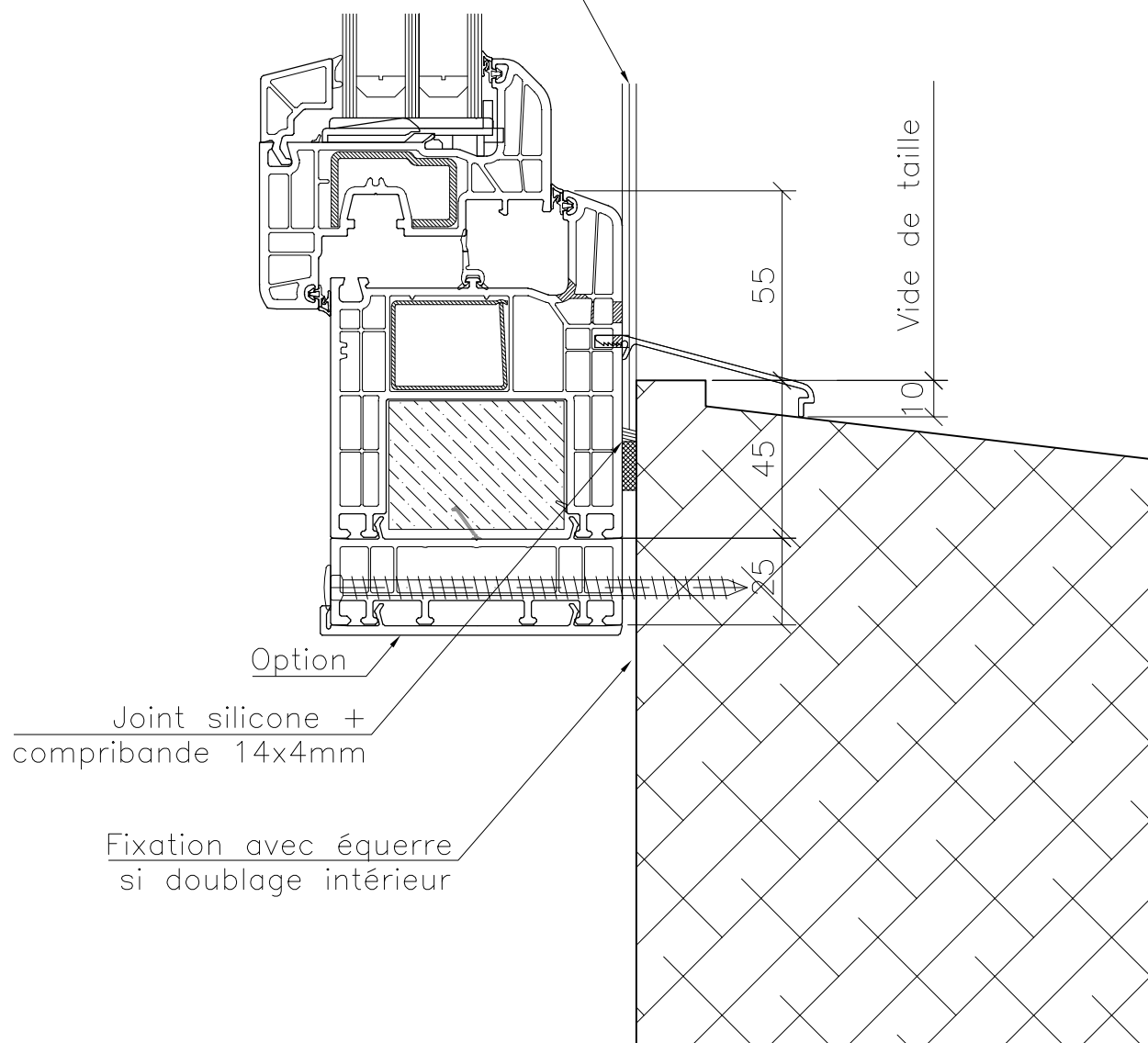
Objet

Vitrage fixe PVC Norba

Aligné intérieur - Tablette isolée

POS.:

Joint silicone remonté de
100mm sur les 2 côtés



Etanchéité à définir par la DT et à charge de la DT



No	221-24-010	Date	05.05.2017
Tech.	SM	Mod.	
Ech.	1/2	Mod.	
Ech.	A4	Mod.	

Article T84CH - neuf

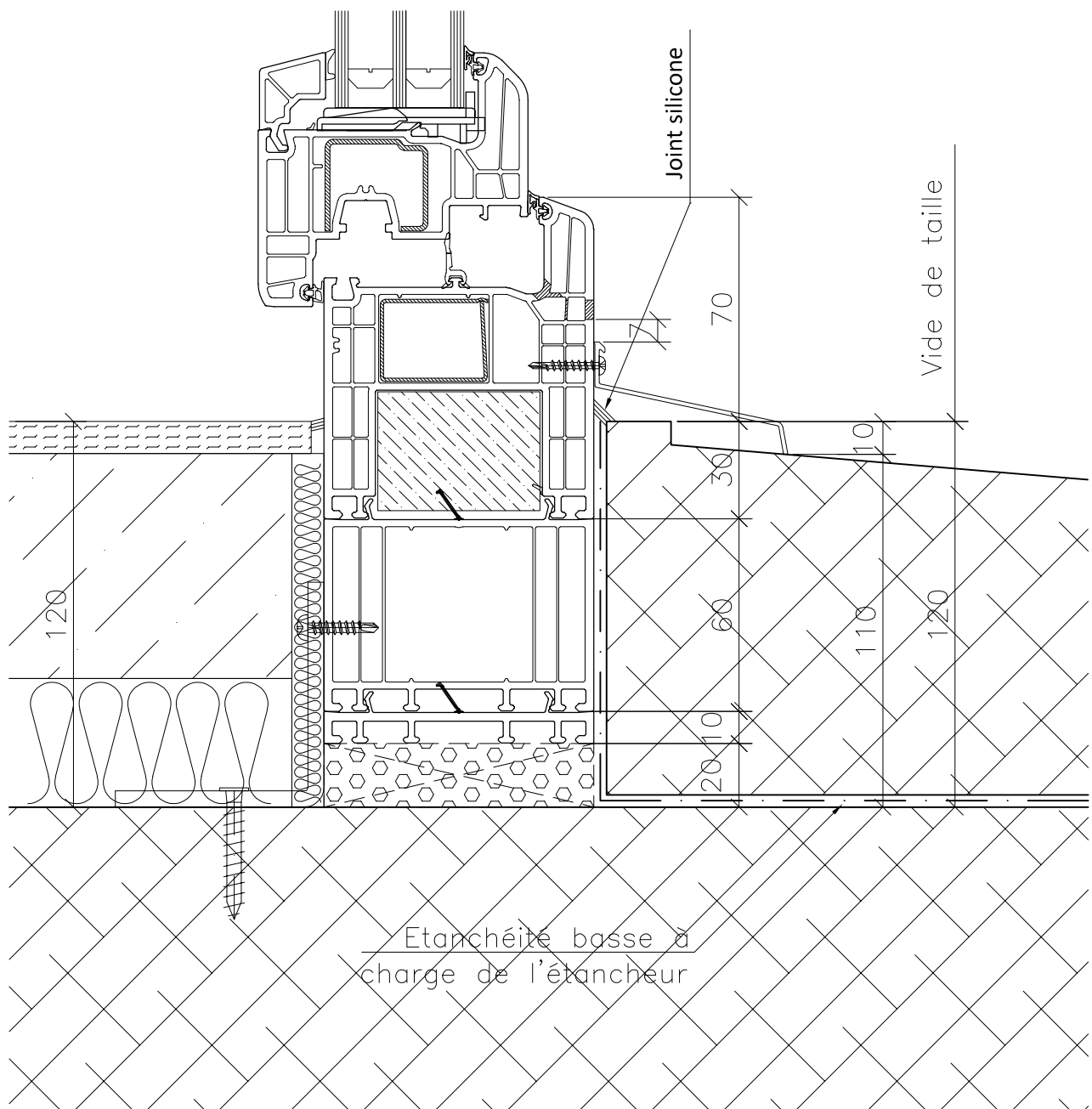
CAD
2002

Objet

Fenêtre PVC Norba

Pose applique

POS.:



Etanchéité à définir par la DT et à charge de la DT



No	221-24-011	Date	05.05.2017
Tech.	SM	Mod.	
Ech.	1/2	Mod.	
Ech.	A4	Mod.	

Article T84CH - neuf

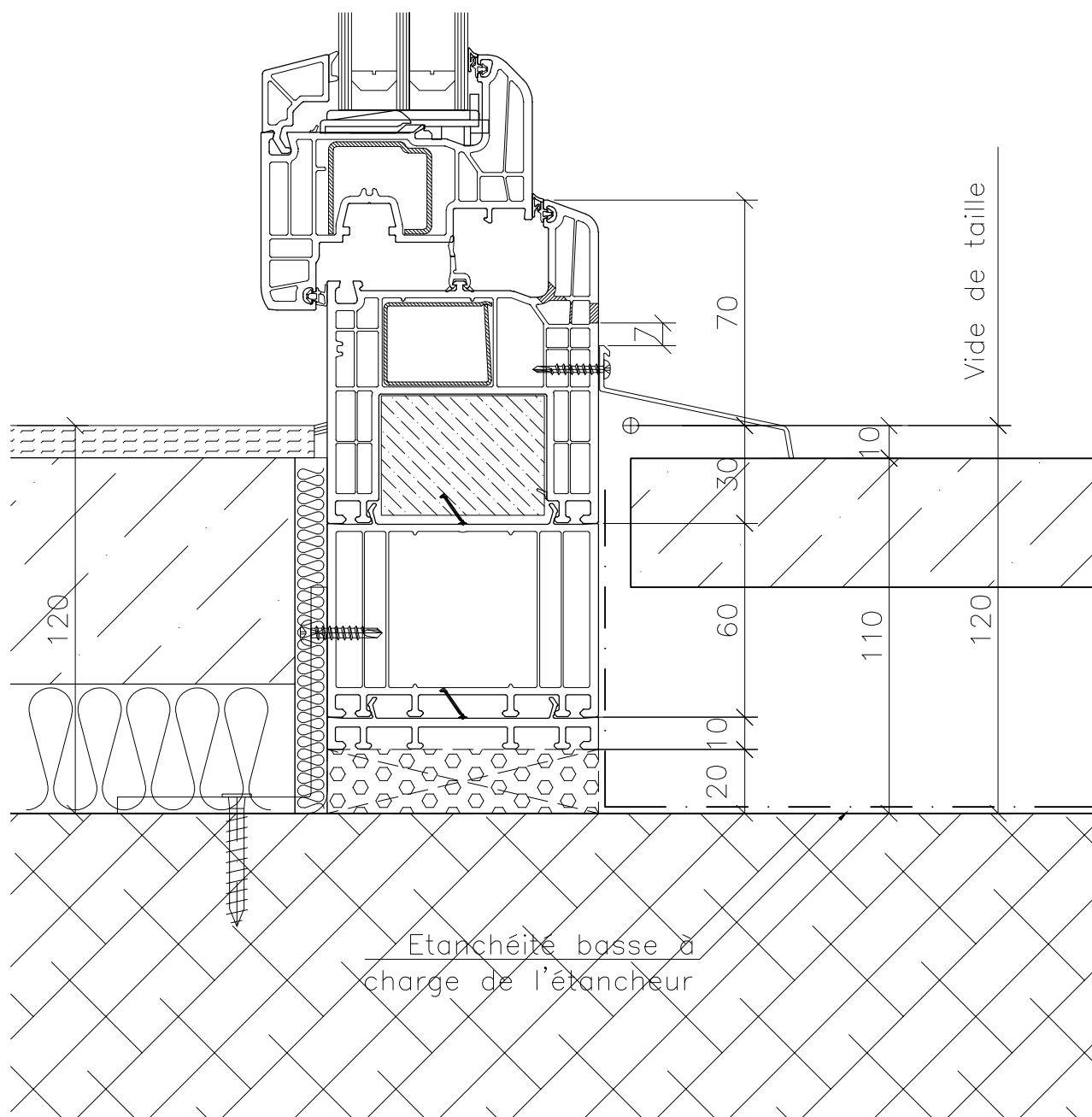
CAD
2002

Objet

Porte-fenêtre PVC Norba

Tablette béton

POS.:



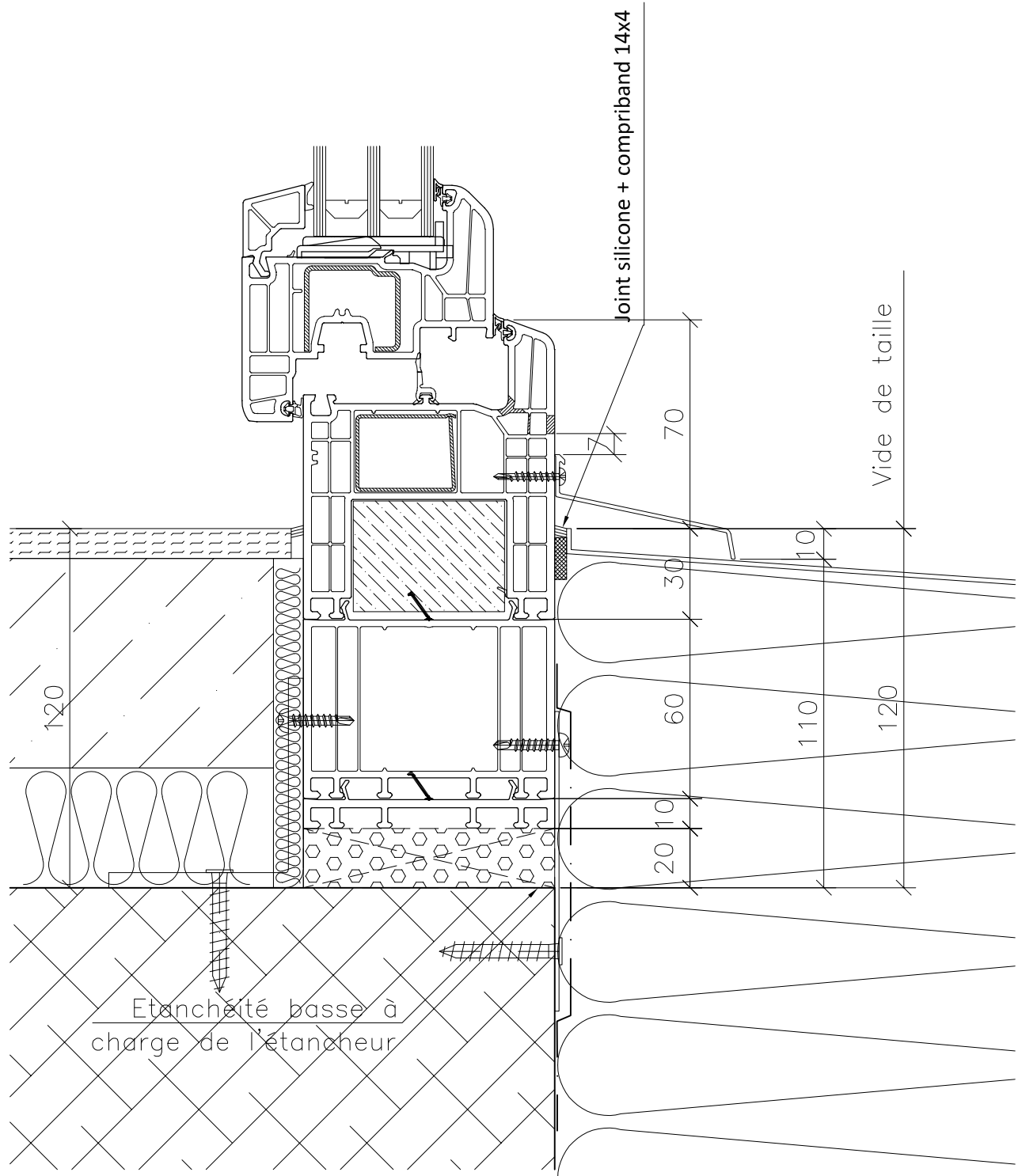
Positionnement en hauteur des dallettes à voir avec Norba
 Etanchéité à définir par la DT et à charge de la DT



No	221-24-012	Date	05.05.2017
Tech.	SM	Mod.	
Ech.	1/2	Mod.	
Ech.	A4	Mod.	

Article	T84CH - neuf
CAD 2002	Objet
	Porte-fenêtre PVC Norba
	Dallette

POS.:



Etanchéité à définir par la DT et à charge de la DT



No	221-24-013	Date	05.05.2017
Tech.	SM	Mod.	
Ech.	1/2	Mod.	
Ech.	A4	Mod.	

Article T84CH - neuf

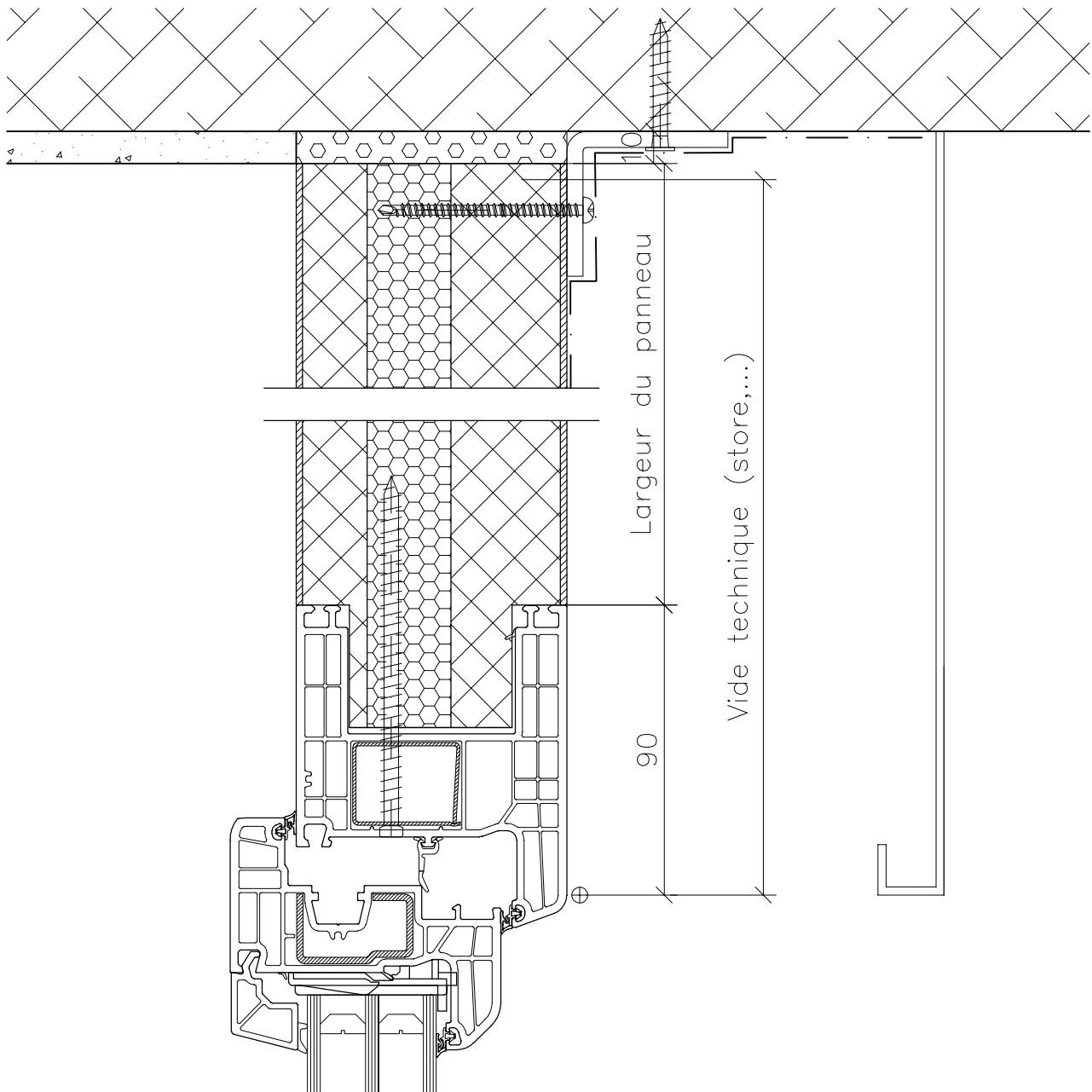
CAD
2002

Objet

Porte-fenêtre PVC Norba

Tablette alu isolée

POS.:



Etanchéité à définir par la DT et à charge de la DT



No	221-21-014	Date	27.07.2017
Tech.	SM	Mod.	
Ech.	1/2	Mod.	
Ech.	A4	Mod.	

Article T84CH – neuf

CAD
2002

Objet

Fenêtre PVC Norba

Avec panneau élargisseur

POS.: